

# VMS 影像管理系統

QCTek VMS 影像管理系統推出 VMR / SV / SVR 系列 4K 高畫質 NVR，採用嵌入式 Windows 作業系統與雙核心以上 Intel 處理器，提供卓越的 CPU 執行效能，內建 QCV8001 影像管理軟體，可連接 IP、AHD、HDTVI、HDCVI、CVBS、SDI 等多種影像格式攝影機進行即時錄影、攝影機搜尋以及獨立調整各路攝影機參數設定。

VMR / SV / SVR 系列提供使用者大量的儲存空間，可搭配強大的中央管理軟體、智能影像管理軟體、智能影像分析偵測、遠端連線軟體、行動裝置軟體...等，具備高彈性架設低成本建置的優點，透過簡易的操作介面讓使用者輕鬆打造滴水不漏的安控環境。



## 大容量硬碟儲存空間

VMS 影像管理系統 VMR / SV / SVR 系列配備獨立處理器及支援 RAID 硬碟，可因應突發狀況提供更安全的防範。

## S.M.A.R.T. 硬碟警示機制

支援多個內建硬碟空間，透過 S.M.A.R.T. 硬碟警示機制，有效預防硬碟損壞並確保系統穩定運作。



## 智慧型偵測功能

物品遺留、物品遺失、場景變更、影像模糊、影像偏色、越界、區域入侵，智慧型影像偵測功能可協助使用者預先設定觸發機制，使用者可先一步辨別警報事件有效管理與預防危機事件發生。

## 電子地圖警報機制

提供廣大的即時警報機制 ex. 動態偵測、不尋常事件警報，可快速觸發不同的警報動作 ex. 中央管理軟體 CMS 通知、開啓電子地圖、即時放大監視螢幕、影像推播，立即掌握監控情況。



## 多功能遠端軟體整合

提供軟體開發套件 (SDK) 及 QCV8001\_RC 遠端監控軟體，可搭配 QC\_8001 系列建立電視牆中控管理中心，支援行動裝置 APP，讓您可藉由 iPhone、iPad、Android 手機等智慧型行動裝置，進行即時遠端監看。



產品機型	RS2000	
型號	SVR-3608L	SVR-xx08V
應用	專為專案創新所設計的監控系統，適合應用於購物中心、醫院及銀行、機場、交通樞紐、政府機構、廠辦等中大型安全監控專案	
主要特點	<ul style="list-style-type: none"> <li>■ 採雙核心以上處理器，提供卓越的 CPU 執行效能與 4K 以上高畫質影像</li> <li>■ H.265 壓縮格式，提供最高 1080 fps 以上即時錄影</li> <li>■ 絕佳的儲存空間，包含支援最多 8 個抽取式硬碟、外加支援 SAS(12G)、e-SATA 與 iSCSI</li> <li>■ 具備援電源保護機制與先進的資料儲存 S.M.A.R.T. 狀態顯示警報，預防硬碟壞損</li> <li>■ 智慧型影像整合功能：包含支援 iPOS、人臉偵測、PTZ 追蹤功能</li> <li>■ 全新安裝幫手，使系統安裝化繁為簡</li> </ul>	
系統		
操作系統	Windows 10 Enterprise LTSC 2019 (64 Bit)，獨立安裝於 128GB 工業型 DOM	
影像輸入	36	依軟體授權數量定義
效能		
最大支援影像輸入	<ul style="list-style-type: none"> <li>• Pentium 處理器：36</li> <li>• Core i5 處理器：64</li> <li>• Core i7 處理器：144</li> </ul>	
支援攝影機格式	IP /AHD / HDTVI / HDCVI / CVBS / SDI (類比訊號需透過 HR 系列主機橋接)	
影像壓縮格式	H.265 / H.264 / MPEG-4 / MJPEG	
錄影 (網路攝影機)	解析度	無限制、依前端影像來源解析度
	總畫素	依 IP Camera 畫素 x 數量
監看	張數	依 IP Camera 張數 x 數量
	內部硬碟容量	8 SATA / SAS 抽取式硬碟 (單碟最大支援 14 TB 以上)
儲存	外部硬碟支援	2 個 SAS 12G, e-SATA (選購) 或 iSCSI
	RAID 支援	ARC-1224-8l
	RAID Level	Level 0, 1, 1E, 3, 5, 6, 10, 30, 50, 60, Single Disk and JBOD
介面		
螢幕	輸出	1 HDMI、1 DP (最高 3840 x 2160)、1 VGA (最高 1920 x 1080)
音訊	輸入	依攝影機數量 (註1)
	輸出	1
麥克風	輸入	1
警報	感應器輸入	無限制、依攝影機數量 + 網路 I/O 模組數量 (註1)
	繼電器輸出	無限制、依攝影機數量 + 網路 I/O 模組數量 (註1)
網路	乙太網路 (RJ-45)	2 (10/100/1000 Base-T)
傳輸	RS-232	1 (D-sub 9 pins, male)
	RS-485	可透過 RS-232 轉換
	USB	USB 2.0 x 2 / USB 3.0 x 4
一般規格		
處理器	<ul style="list-style-type: none"> <li>• Intel Pentium 3.7 Ghz (2C4T)</li> <li>• Intel Core i5 2.9 ~ 4.1 Ghz (6C6T)</li> <li>• Intel Core i7 3.0 ~ 4.7 Ghz (8C8T)</li> </ul>	
主機板	Workstation C246 Server Chip	
記憶體	4 + 4G DDR4 2666 雙通道 (最大可擴充至 64G)	
視訊記憶體	Intel HD 512MB 記憶體 / NVIDIA P620 2G 四螢幕顯示卡 (選購)	
電源供應	550W + 550W Redundant (80PLUS)	
其他配件	光學滑鼠 / 鍵盤 / 機櫃滑軌套件 / DVD RW (選購)	
軟體	QCV8001 Lite	QCV8001
認證	CE, FCC, RoHS	
操作溫度	0° C 至 60° C	
產品尺寸 (W x H x D)	437 x 89 x 534 mm	

註1: 音訊輸入由前端設備輸入; 警報輸入輸出由前端設備及擴充網路 I/O 模組數量。

經銷商



產品機型	RS3000	
型號	SVR-3616L	SVR-xx16V
應用	專為專案創新所設計的監控系統，適合應用於購物中心、醫院及銀行、機場、交通樞紐、政府機構、廠辦等中大型安全監控專案	
主要特點	<ul style="list-style-type: none"> <li>■ 採雙核心以上處理器，提供卓越的 CPU 執行效能與 4K 以上高畫質影像</li> <li>■ H.265 壓縮格式，提供最高 1080 fps 以上即時錄影</li> <li>■ 絕佳的儲存空間，包含支援最多 16 個抽取式硬碟、外加支援 SAS(12G), e-SATA 與 iSCSI</li> <li>■ 具備援電源保護機制與先進的資料儲存 S.M.A.R.T. 狀態顯示警報，預防硬碟壞損</li> <li>■ 智慧型影像整合功能：包含支援 iPOS、人臉偵測、PTZ 追蹤功能</li> <li>■ 全新安裝幫手，使系統安裝化繁為簡</li> </ul>	
系統		
操作系統	Windows 10 Enterprise LTSC 2019 (64 Bit)，獨立安裝於 128GB 工業型 DOM	
影像輸入	36	依軟體授權數量定義
效能		
最大支援影像輸入	<ul style="list-style-type: none"> <li>• Pentium 處理器：36</li> <li>• Core i5 處理器：64</li> <li>• Core i7 處理器：144</li> </ul>	
支援攝影機格式	IP /AHD / HDTVI / HDCVI / CVBS / SDI (類比訊號需透過 HR 系列主機橋接)	
影像壓縮格式	H.265 / H.264 / MPEG-4 / MJPEG	
錄影 (網路攝影機)	解析度	無限制、依前端影像來源解析度
	總畫素	依 IP Camera 畫素 x 數量
監看	張數	依 IP Camera 張數 x 數量
儲存	內部硬碟容量	16 SATA / SAS 抽取式硬碟 (單碟最大支援 14 TB 以上)
	外部硬碟支援	2 個 SAS 12G, e-SATA (選購) 或 iSCSI
	RAID 支援	ARC-1264IL
	RAID Level	Level 0, 1, 1E, 3, 5, 6, 10, 30, 50, 60, Single Disk and JBOD
介面		
螢幕	輸出	1 HDMI、1 DP (最高 3840 x 2160)、1 VGA (最高 1920 x 1080)
音訊	輸入	依攝影機數量 (註1)
	輸出	1
麥克風	輸入	1
警報	感應器輸入	無限制、依攝影機數量 + 網路 I/O 模組數量 (註1)
	繼電器輸出	無限制、依攝影機數量 + 網路 I/O 模組數量 (註1)
網路	乙太網路 (RJ-45)	2 (10/100/1000 Base-T)
傳輸	RS-232	1 (D-sub 9 pins, male)
	RS-485	可透過 RS-232 轉換
	USB	USB 2.0 x 2 / USB 3.0 x 4
一般規格		
處理器	<ul style="list-style-type: none"> <li>• Intel Pentium 3.7 Ghz (2C4T)</li> <li>• Intel Core i5 2.9 ~ 4.1 Ghz (6C6T)</li> <li>• Intel Core i7 3.0 ~ 4.7 Ghz (8C8T)</li> </ul>	
主機板	Workstation C246 Server Chip	
記憶體	4 + 4G DDR4 2666 雙通道 (最大可擴充至 64G)	
視訊記憶體	Intel HD 512MB 記憶體 / NVIDIA P620 2G 四螢幕顯示卡 (選購)	
電源供應	920W + 920W Redundant (80PLUS)	
其他配件	光學滑鼠 / 鍵盤 / 機櫃滑軌套件 / DVD RW (選購)	
軟體	QCV8001 Lite	QCV8001
認證	CE, FCC, RoHS	
操作溫度	0° C 至 60° C	
產品尺寸 (W x H x D)	437 x 132 x 647 mm	

註1: 音訊輸入由前端設備輸入; 警報輸入輸出由前端設備及擴充網路 I/O 模組數量。

經銷商



產品機型	RS4000	
型號	SVR-3624L	SVR-xx24V
應用	專為專案創新所設計的監控系統，適合應用於購物中心、醫院及銀行、機場、交通樞紐、政府機構、廠辦等大型安全監控專案	
主要特點	<ul style="list-style-type: none"> <li>■ 採雙核心以上處理器，提供卓越的 CPU 執行效能與 4K 以上高畫質影像</li> <li>■ H.265 壓縮格式，提供最高 1080 fps 以上即時錄影</li> <li>■ 絕佳的儲存空間，包含支援最多 24 個抽取式硬碟、外加支援 SAS(12G), e-SATA 與 iSCSI</li> <li>■ 具備援電源保護機制與先進的資料儲存 S.M.A.R.T. 狀態顯示警報，預防硬碟壞損</li> <li>■ 智慧型影像整合功能：包含支援 iPOS、人臉偵測、PTZ 追蹤功能</li> <li>■ 全新安裝幫手，使系統安裝化繁為簡</li> </ul>	
系統		
操作系統	Windows 10 Enterprise LTSC 2019 (64 Bit)，獨立安裝於 128GB 工業型 DOM	
影像輸入	36	依軟體授權數量定義
效能		
最大支援影像輸入	<ul style="list-style-type: none"> <li>• Pentium 處理器：36</li> <li>• Core i5 處理器：64</li> <li>• Core i7 處理器：144</li> </ul>	
支援攝影機格式	IP /AHD / HDTVI / HDCVI / CVBS / SDI (類比訊號需透過 HR 系列主機橋接)	
影像壓縮格式	H.265 / H.264 / MPEG-4 / MJPEG	
錄影 (網路攝影機)	解析度	無限制、依前端影像來源解析度
	總畫素	依 IP Camera 畫素 x 數量
監看	張數	依 IP Camera 張數 x 數量
儲存	內部硬碟容量	24 SATA / SAS 抽取式硬碟 (單碟最大支援 14 TB 以上)
	外部硬碟支援	2 個 SAS 12G, e-SATA (選購) 或 iSCSI
	RAID 支援	ARC-1883LP
	RAID Level	Level 0, 1, 1E, 3, 5, 6, 10, 30, 50, 60, Single Disk and JBOD
介面		
螢幕	輸出	1 HDMI、1 DP (最高 3840 x 2160)、1 VGA (最高 1920 x 1080)
音訊	輸入	依攝影機數量 (註1)
	輸出	1
麥克風	輸入	1
警報	感應器輸入	無限制、依攝影機數量 + 網路 I/O 模組數量 (註1)
	繼電器輸出	無限制、依攝影機數量 + 網路 I/O 模組數量 (註1)
網路	乙太網路 (RJ-45)	2 (10/100/1000 Base-T)
傳輸	RS-232	1 (D-sub 9 pins, male)
	RS-485	可透過 RS-232 轉換
	USB	USB 2.0 x 2 / USB 3.0 x 4
一般規格		
處理器	<ul style="list-style-type: none"> <li>• Intel Pentium 3.7 Ghz (2C4T)</li> <li>• Intel Core i5 2.9 ~ 4.1 Ghz (6C6T)</li> <li>• Intel Core i7 3.0 ~ 4.7 Ghz (8C8T)</li> </ul>	
主機板	Workstation C246 Server Chip	
記憶體	4 + 4G DDR4 2666 雙通道 (最大可擴充至 64G)	
視訊記憶體	Intel HD 512MB 記憶體 / NVIDIA P620 2G 四螢幕顯示卡 (選購)	
電源供應	1200W + 1200W Redundant (80PLUS)	
其他配件	光學滑鼠 / 鍵盤 / 機櫃滑軌套件 / DVD RW (選購)	
軟體	QCV8001 Lite	QCV8001
認證	CE, FCC, RoHS	
操作溫度	0° C 至 60° C	
產品尺寸 (W x H x D)	437 x 178 x 699 mm	

註1: 音訊輸入由前端設備輸入；警報輸入輸出由前端設備及擴充網路 I/O 模組數量。

經銷商



產品機型		RS3000	RS4000
型號		SVR-xxx16VC2	SVR-xxx24VC2
應用		專為專案創新所設計的監控系統，適合應用於購物中心、醫院及銀行、機場、交通樞紐、政府機構、廠辦等中大型安全監控專案	
主要特點		<ul style="list-style-type: none"> <li>■ 採十六核心以上處理器，提供卓越的 CPU 執行效能與 4K 以上高畫質影像</li> <li>■ H.265 壓縮格式，提供最高 1080 fps 以上即時錄影</li> <li>■ 絕佳的儲存空間，包含支援最多 16 或 24 個抽取式硬碟、外加支援 SAS(12G)、e-SATA 與 iSCSI</li> <li>■ 具備援電源保護機制與先進的資料儲存 S.M.A.R.T. 狀態顯示警報，預防硬碟壞損</li> <li>■ 智慧型影像整合功能：包含支援 iPOS、人臉偵測、PTZ 追蹤功能</li> <li>■ 全新安裝幫手，使系統安裝化繁為簡</li> </ul>	
系統			
操作系統		Windows 10 Enterprise LTSC 2019 (64 Bit)，獨立安裝於 128GB 工業型 DOM	
影像輸入		依軟體授權數量定義	
效能			
最大支援影像輸入		512	
支援攝影機格式		IP /AHD / HDTV / HDCVI / CVBS / SDI (類比訊號需透過 HR 系列主機橋接)	
影像壓縮格式		H.265 / H.264 / MPEG-4 / MJPEG	
錄影 (網路攝影機)	解析度	無限制、依前端影像來源解析度	
	總畫素	依 IP Camera 畫素 x 數量	
監看	張數	依 IP Camera 張數 x 數量	
儲存	內部硬碟容量	16 SATA / SAS 抽取式硬碟 (單碟最大支援 14 TB 以上)	24 SATA / SAS 抽取式硬碟 (單碟最大支援 14 TB 以上)
	外部硬碟支援	2 個 SAS 12G, e-SATA (選購) 或 iSCSI	
	RAID 支援	ARC-1264IL	ARC-1883LP
	RAID Level	Level 0, 1, 1E, 3, 5, 6, 10, 30, 50, 60, Single Disk and JBOD	
介面			
螢幕	輸出	4 HDMI 或 4 DP (最高 3840 x 2160)	
音訊	輸入	依攝影機數量 (註1)	
	輸出	1	
麥克風	輸入	1	
警報	感應器輸入	無限制、依攝影機數量 + 網路 I/O 模組數量 (註1)	
	繼電器輸出	無限制、依攝影機數量 + 網路 I/O 模組數量 (註1)	
網路	乙太網路 (RJ-45)	4 (10/100/1000 Base-T) 、 2 (10G Base-T)	
傳輸	RS-232	1 (D-sub 9 pins, male) 選配	
	RS-485	可透過 RS-232 轉換	
	USB	USB 2.0 x 2 / USB 3.0 x 2	
一般規格			
處理器		Intel Xeon 1.8 ~ 3.0 Ghz (8C16T) 2顆	
主機板		Workstation C621 Server Chip	
記憶體		8 + 8G Reg DDR4 2400 雙通道 2 組共 32G (最大可擴充至 768G)	
視訊記憶體		NVIDIA P620 2G 四螢幕顯示卡	
電源供應		920W + 920W Redundant (80PLUS)	1200W + 1200W Redundant (80PLUS)
其他配件		光學滑鼠 / 鍵盤 / 機櫃滑軌套件 / DVD RW (選購)	
軟體		QCV8001	
認證		CE, FCC, RoHS	
操作溫度		0° C 至 60° C	
產品尺寸 (W x H x D)		437 x 132 x 647 mm	437 x 178 x 699 mm

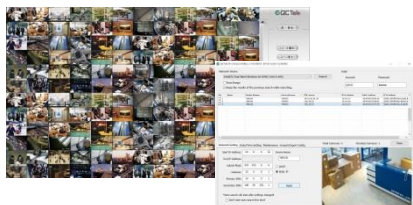
註1: 音訊輸入由前端設備輸入；警報輸入輸出由前端設備及擴充網路 I/O 模組數量。

經銷商

# QC\_8001 智能影音監控系統

全新 QC\_8001 智能影音監控系統，使用最新的 GPU 硬體加速解碼技術，有效降低 CPU 使用率提昇系統效能，最高可提供 2048 路總畫素達 1,638,400 萬以上的高畫質影像，且支援高達 8 螢幕以上輸出的影像管理軟體。

除此之外，可使用 QCTek iViewer APP 即時掌控現場影像，透過 QCV8001-RC 遠端監控軟體簡單快速的建立電視牆、遠端回放中心及遠端資料備份中心，亦可搭配專業的 QCC8001 建立強大完善的中央管理中心。



## QCV8001 VMS 影像管理軟體

單台主機支援 36~512 路的高畫質影像，內建數位矩陣、縮時錄影/備份、彈性儲存專案及專業的影像連接可與 CVBS / AHD / TVI / CVI / SDI / IP 各種影像整合。

## QCC8001 CMS 中央管理軟體

可同時控制高達 1,000 台 NVR/DVR，提供專業的電子地圖高達 2048 個圖層，並搭配數位矩陣功能方便快速建立警報、影像、系統事件。



## QCV8001-RC 遠端連線軟體

單一帳號自動登入所有主機功能並能快速建立電視牆、遠端回放中心，採用標準化的使用者介面設計，無須重新學習使用。

## QCTek iViewer 行動裝置軟體

完美整合行動裝置軟體，讓您可藉由 iPhone、iPad、Android 手機等智慧型行動裝置，進行即時遠端監看並提供即時影像推播功能。



軟體	QCV8001 Lite	QCV8001
<b>系統/軟體支援</b>		
作業系統	Windows 7 / Windows 10 (32位元、64位元)	
攝影機頻道	36	1 ~ 2048 (註1)
網路攝影機連結	AVer / QCTek	AVer / QCTek / Onvif / RTSP
影像輸出	支援 8 螢幕以上輸出 / 最高速 4K (4096 x 2160)	
攝影機設定	可同時對應多攝影機設定動作 (網路設定、時間設定、韌體更新、回復原廠值、設定檔匯入)	
解析度	單頻道支援 800 萬以上	
<b>影音監看</b>		
群組影像分割	1、4、8、9、12、13、16、20、25、33、36、48、49、64、72、80 (最高 144 分割)	
群組編輯	32 個攝影機群組 (可自定義)	
監看操作	麥克風、喇叭、PTZ 控制	
雙方語言	QCTEK / AVer IP Cam 支援雙向語音	
<b>系統功能</b>		
語言	中文、英文、日文	
管理權限	使用者 / 管理者	
斷電回復	Yes (復電後自動執行錄影動作)	
影像放大	監看與回放，無限制數位影像放大	
多工作業	監看、錄影、放影、錄音、放音、遠端監看、遠端傳輸、啟動警報、控制攝影機、遠端雙向對話	
<b>錄影錄音</b>		
錄影機制	具備錄影硬碟群組設定 (20組)，每個群組 64 頻道 (重要頻道可提高錄影天數)	
鏡像錄影	軟體 RAID1 (mirror)，單頻道影像可同時錄影至兩個攝影機群組	
影像壓縮	MPEG4 / H.264 / H.265	
聲音壓縮	mu-law / Alaw / AAC / G726-16 / G726-24 / G726-32 / G726-40	
錄影格式	.flv (IP Cam 提供 H.264 壓縮，錄影檔可直接於作業系統播放)	
<b>警報事件紀錄</b>		
事件紀錄	事件記錄、操作記錄、系統記錄、網路記錄	
操作管理	可記錄操作者操作動態 (帳號、設定功能、操作時間)	
記錄方式	SQL 資料庫	
IP Cam I/O	支援 IP Cam I/O，最高可達 144 DI / 144 DO (僅限 QCTek / AVer IP Camera)	
E-Map 連動	警報觸發連動至電子地圖 (關閉警報、影像顯示)	
觸發連動	單畫面顯示、繼電器輸出、聲音告警、電子郵件、檔案傳輸、PTZ 預設點、警報處理 SOP 步驟跳出、執行外部程式、畫面擷取	
門禁/POS整合	Yes (監看、回放、備份文字嵌入)	
<b>回放備份</b>		
縮圖瀏覽	放影以日、時、分、秒圖片方式呈現，快速判斷影像/時間差，搜尋錄影資料	
錄影輸出	可區段輸出，可選擇輸出格式為 .avi / .mp4 / .flv	
縮時攝影	YES	
回放速率	暫停，快速正/反向播放 1、2、4、8、16、32、64、128 倍；慢速正/反向播放 1/2、1/4、1/8、1/16、1/32、1/64、1/128 倍	
回放分隔	1、4、8、9、13、16、36 (可自定義回放攝影機)	
回放機制	即時回放、日期選擇回放、日期輸入回放、攝影機群組回放	
搜尋機制	智慧時間搜尋、區段搜尋、警報觸發搜尋、事件簿搜尋、動態偵測搜尋	
<b>電子地圖</b>		
編輯物件	2048 (攝影機、DI、DO、圖層)	
編輯圖層	2048	
圖示呈現	影像遺失、I/O 狀態改變，以不同圖示呈現	
觸發警報	圖示閃爍 (可於圖示重置警報)	
攝影機連結	可電子地圖內顯示影像，顯示時可即時雙向對講，及 PTZ 操作	
<b>伺服器/遠端</b>		
遠端軟體	QCV8001-RC (Remote console 監看/回放) (取代瀏覽器) / QCTek iViewer	
遠端連線	最高可達 100 個遠端連線	
Web Server	Yes (可配合網頁遠端瀏覽整合)	
RTMP / FLV	YES	

註1: 視硬體規格與需求選購頻道授權

經銷商