

AVer



多媒體串流
一手在握

AVer MT300
影音追蹤控制盒





AVer MT300 影音追蹤控制盒是一台高科技裝置，可集中管理和控制多個訊號源。它適用於各種大小的空間，讓使用者能夠輕鬆調整和配置影像、音源和電腦等多媒體設備，幫助串流表現最佳化。透過全新 MT300 影音管理方案，讓設備管理更高效。



60 FPS



最高 4K
輸出解析度



HDMI In/Out



USB In/Out



乙太網路供電



RS-422
攝影機控制



直覺式操作介面



支援 NDI® HX3
攝影機影像輸入



內建
PTZ Link Premium



3 年保固

機能美，剛剛好

MT300 的簡約外型與精巧設計相得益彰；可依場域空間靈活規劃各類型的裝設方式，無論放置桌面或器材櫃都適宜。



攝影機管理，一站式滿足

MT300 最多一次可觀看 4 台攝影機的即時畫面，搭配多樣化的輸出入連接埠，不僅大幅提升影音效能，同時免除手動插拔切換訊號源等不必要煩惱。



多樣化設定，動態化配置

擁有全方位攝影機控制和視訊切換的特點，MT300 不僅能滿足各種應用情境使用需求，更支援 PoE+ 供電，無須安裝額外的電源，讓攝影機即開、即拍、即控。



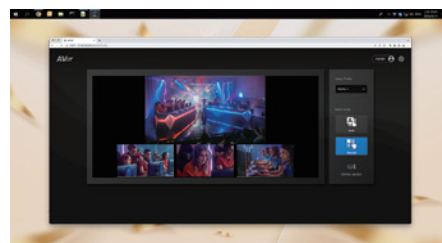
各種設備，兼容並蓄

具備極高相容性，MT300 能夠兼顧自攜設備 (BYOD) 或臨時設備的串接需求，同時提供最佳影音體驗，讓您在任何場合都能享受最高品質的多媒體效果。



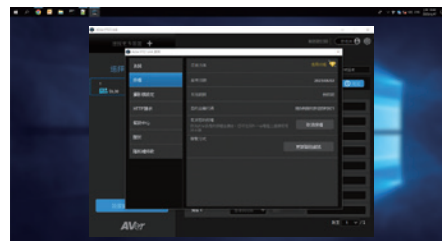
Web UI，遠端管理 IN

使用者可隨時透過網路瀏覽器進入 Web UI，它有簡單、直覺的操控介面，還可建立使用者設定檔，記錄專屬影像配置、攝影機設置等參數，讓每一次的影音表現都令人驚艷。



AVer PTZ Link，Premium

MT300 內建 PTZ Link Premium，可將 AVer 攝影機轉換成聲音追蹤攝影機。它可設定多套設備群組和麥克風頻道、自動切換鏡頭和使用人形辨識自動追蹤等功能，特別適合在複合式環境中的展演需求。



產品規格

電源	AC 100 - 240V 轉 DC 12V/1.5A	LED 燈號顯示 (狀態)	橘燈：待機 綠燈：運作 綠燈閃爍：韌體更新
耗電	18W		
產品尺寸 (寬 x 深 x 高)	15.0 x 21.0 x 4.3 公分		
淨重	0.9 (± 0.1) 公斤	LED 燈號顯示 (USB)	綠燈：已連線 綠燈閃爍：UVC / UAC 串流
儲存溫濕度	溫度範圍：-20°C ~ +60°C 濕度範圍：20% ~ 95%	LED 燈號顯示 (網路)	綠燈：已連線
		解析度	輸入：最高 1080p 60 fps 輸出：最高 4K 60 fps
輸入埠	HDMI x 3 USB 2.0 Type-A x 3 RS-422 x 1 RJ-45 x 1 PoE+ x 1	操作溫濕度	溫度範圍：0°C ~ +50°C 濕度範圍：20% ~ 80%
		輸出埠	HDMI x 2 USB 3.0 Type-B x 2
通訊介面標準	RS-422	乙太網路供電 (PoE+)	有，42.5V ~ 57V 0.6A
按鍵	電源、重置	認證	CE、FCC、BSMI、NCC
安全鎖	Kensington 安全鎖	保固	3 年
固定支架	有，標準配件		
包裝內容物			
MT300、電源線、變壓器、線材固定盤 (x2)、束線帶 (x13)、3.0 x 5 mm 平頭螺絲 (x5)、3.0 x 5 mm 扁圓頭螺絲 (x4)、M3 x 10 mm 螺絲 (x4)、固定支架 (x2)、USB 3.0 傳輸線 (x2)、RS-422 輸出入線、快速安裝手冊			
選配			
伺服器支架、3.0 x 5 mm 平頭螺絲 (x3)、3.0 x 5 mm 扁圓頭螺絲 (x2)			

* 產品規格若有變更，恕不另行通知。

產品外觀

前面板



後面板



AVer

版權所有 ©2023 圓展科技股份有限公司
所有其他商標和註冊商標均歸其各自所有者擁有

www.aver.com

CE FC RoHS COMPLIANT ECO FRIENDLY

經銷商